

## Activité

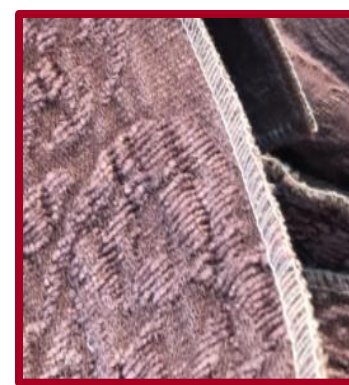
- ❖ Conception et création de tissus à destination du prêt à porter féminin
- ❖ L'activité est en décroissance mais peut être redéveloppée moyennant une nouvelle stratégie ou intégrée dans une structure existante (synergies)

## Situation

- ❖ Situation stratégique, axée vers les marchés français et au centre des grands axes européens
- ❖ Réseau d'agents mondial, forte représentation en Europe

## Éléments clés

- ❖ CA > 3.700 keur, tendance baissière
- ❖ Stock 30/09/20 : +/- 2.000 keur
- ❖ Hall de stockage : 2.200m<sup>2</sup> avec rayonnage à palettes
- ❖ Personnel : 5 ouvriers (3 magasiniers – 2 échantillonnages) et 3,5 employés



## Structure de la vente

- ❖ Scénario de cession du fond de commerce et du stock
- ❖ Le personnel fait partie de la transaction
- ❖ Le bâtiment ne fait à priori pas partie du périmètre de cession afin de ne pas alourdir la transaction.

### Personnes de contact :

**Tanguy della Faille**

+32.494.57.39.27

[tanguy.della.faille@fb-transmission.com](mailto:tanguy.della.faille@fb-transmission.com)

**Stéphanie Vanlier**

+32.479.68.24.06

[stephanie.vanlier@fb-transmission.com](mailto:stephanie.vanlier@fb-transmission.com)